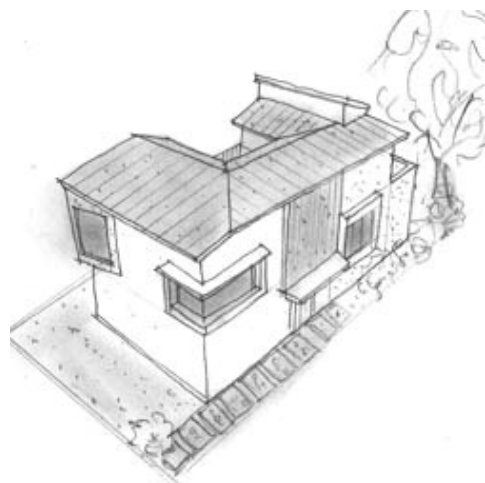



[現場ライブ TOP](#)

S様邸新築工事の現場ライブ

## S様邸新築工事 現在の進捗状況



## 〔S様邸新築工事概要〕

在来軸組工法 2階建  
 敷地面積: 132.21㎡  
 建築面積: 66.09㎡  
 延床面積: 120.04㎡  
 2010年10月着工、  
 2011年5月竣工。

所在地: 東京都杉並区

現場監督: 栗田 紳

無事竣工致しました。  
 竣工写真もご覧下さい。



現場監督の栗田です。

2011年5月14日(土)・15日(日)に完成見学会を開催致しました。

## 工事の進捗状況一覧

(写真をクリックすると詳細画面が開きます)

最終更新日: 2011年4月9日



2010/09/25 #01



2010/09/25 #02



2010/09/25 #03



2010/10/01 #01



2010/10/01 #02



2010/10/02 #01



2010/10/02 #02



2010/10/02 #03



2010/10/07 #01



2010/10/09 #01



2010/10/14 #01



2010/10/20 #01



2010/10/20 #02



2010/10/20 #03



2010/10/20 #04



2010/10/26 #01



2010/10/26 #02



2010/10/26 #03



2010/10/26 #04



2010/10/27 #01



2010/11/02 #01



2010/11/06 #01



2010/11/06 #02



2010/11/18 #01



2010/11/18 #02



2010/11/30 #01



2010/11/30 #02



2010/11/30 #03



2010/11/30 #04



2010/11/30 #05



2010/11/30 #06



2010/12/03 #01



2010/12/04 #01



2010/12/04 #02



2010/12/22 #01



2010/12/24 #01



2010/12/25 #01



2010/12/25 #02



2010/12/27 #01



2010/12/27 #02





2010/12/29 #01



2011/01/14 #01



2011/01/15 #01



2011/01/17 #01



2011/01/19 #01



2011/01/20 #01



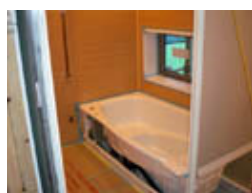
2011/01/21 #01



2011/01/25 #01



2011/01/27 #01



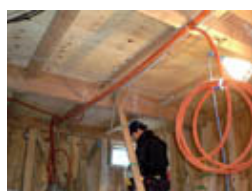
2011/01/27 #02



2011/02/01 #01



2011/02/04 #01



2011/02/04 #02



2011/02/07 #01



2011/02/15 #01



2011/02/17 #01



2011/02/18 #01



2011/02/22 #01



2011/02/23 #01



2011/02/24 #01



2011/03/01 #01



2011/03/05 #01



2011/03/05 #02



2011/03/05 #03



2011/03/10 #01



2011/03/11 #01



2011/03/15 #01



2011/03/18 #01



2011/03/18 #02



2011/03/25 #01



2011/03/25 #02



2011/03/30 #01



2011/03/30 #02



2011/04/04 #01



2011/04/06 #01

無事竣工しました。  
ありがとうございました。

現場監督: 栗田 紳

株式会社 参創ハウテック

〒112-0012 東京都文京区大塚3丁目5番9号 住友成泉小石川ビル別館6階

TEL: 03-5940-4451 FAX: 03-5940-0601

— ホームページの画像および文章の無断転載はお断り申し上げます —

---

TOP	家づくりのスタンス	家づくりの基本技術	施工事例／新築	デザインリフォーム	長期優良住宅	参創NEWS
現場ライブ	住宅性能ガイド	省エネへの技術開発	家守り(メンテナンス)	工法・素材	保証体制	ライターの目
パブリシティ	お役立ち情報	会社紹介	サイトマップ	お問い合わせ		