

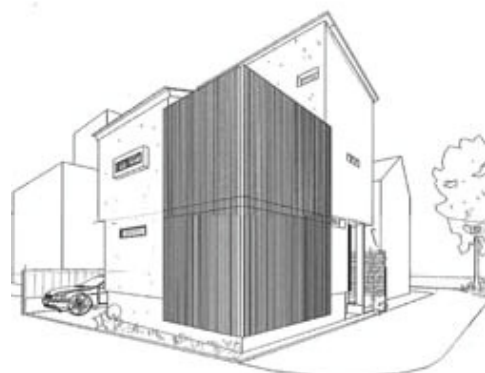


現場ライブ

現場ライブ TOP

O様邸新築工事の現場ライブ

O様邸新築工事 現在の進捗状況



〔O様邸新築工事概要〕

重量木骨(SE構法) 2階建
 敷地面積: 92.51㎡
 建築面積: 54.79㎡
 延床面積: 92.49㎡
 2012年4月着工、10月竣工。

所在地: 東京都世田谷区

現場監督: 佐々木 宏憲

無事竣工致しました。



現場監督の佐々木です。

2012年8月25日(土)に構造見学会、10月13日(土)に完成見学会を開催致しました。

工事の進捗状況一覧

(写真をクリックすると詳細画面が開きます)

最終更新日: 2012年10月2日



2012/06/18 #01



2012/06/18 #02



2012/06/18 #03



2012/06/18 #04



2012/06/22 #01



2012/06/25 #01



2012/06/25 #02



2012/06/25 #03



2012/06/26 #01



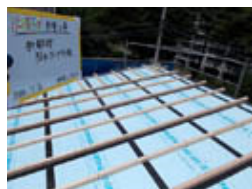
2012/06/26 #02



2012/06/26 #03



2012/06/26 #04



2012/07/02 #01



2012/07/02 #02



2012/07/04 #01



2012/07/06 #01



2012/07/06 #02



2012/07/06 #03



2012/07/06 #04



2012/07/06 #05



2012/07/09 #01



2012/07/09 #02



2012/07/09 #03



2012/07/09 #04



2012/07/11 #01



2012/07/11 #02



2012/07/12 #01



2012/07/12 #02



2012/07/12 #03



2012/07/12 #04



2012/07/12 #05



2012/07/14 #01



2012/07/14 #02



2012/07/17 #01



2012/07/17 #02



2012/07/17 #03



2012/07/20 #01



2012/07/20 #02



2012/07/20 #03



2012/07/20 #04



2012/07/20 #05



2012/07/20 #06



2012/07/20 #07



2012/07/21 #01



2012/07/21 #02



2012/07/21 #03



2012/07/23 #01



2012/07/23 #02



2012/07/23 #03



2012/07/24 #01



2012/07/25 #01



2012/07/25 #02



2012/07/27 #01



2012/07/27 #02



2012/08/02 #01



2012/08/02 #02



2012/08/04 #01



2012/08/04 #02



2012/08/09 #01



2012/08/10 #01



2012/08/19 #01



2012/08/24 #01



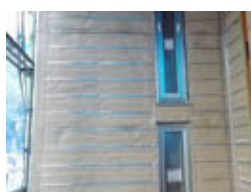
2012/08/29 #01



2012/08/29 #02



2012/08/29 #03



2012/09/06 #01



2012/09/06 #02



2012/09/06 #03



2012/09/10 #01



2012/09/10 #02



2012/09/11 #01



2012/09/11 #02



2012/09/12 #01



2012/09/13 #01



2012/09/13 #02



2012/09/13 #03



2012/09/13 #04



2012/09/13 #05



2012/09/13 #06



2012/09/13 #07



2012/09/14 #01



2012/09/14 #02



2012/09/19 #01



2012/09/25 #01



2012/09/26 #01



2012/09/29 #01



2012/09/29 #02



2012/10/01 #01

おかげさまで無事竣工しました。ありがとうございました。現場監督：佐々木 宏憲

TEL:03-5940-4451 FAX:03-5940-0601

— ホームページの画像および文章の無断転載はお断り申し上げます —

TOP	家づくりのスタンス	家づくりの基本技術	施工事例／新築	デザインリフォーム	長期優良住宅	参創NEWS
現場ライブ	住宅性能ガイド	省エネへの技術開発	家守り(メンテナンス)	工法・素材	保証体制	ライターの目
パブリシティ	お役立ち情報	会社紹介	サイトマップ	お問い合わせ		

株式会社参創ハウテック
sansoh houtec co.,ltd.

COPYRIGHT ©2010 Sansoh Houtec Co., Ltd. ALL RIGHTS RESERVED.

東京住宅通信